

Sanako SignLab

SANAKO SIGNLAB KAN OP ELK COMPUTER NETWERK WORDEN GEÏNSTALLEERD.

ALLES WAT U NODIG HEEFT IS EEN CAMERA!

COMBINATIE VAN VERSCHILLENDE MIDDELEN

Sanako SignLab is een eenvoudig te besturen oplossing voor het gebarentaal onderwijs. Zo kunt u een videobestand afspelen en tegelijkertijd uw gebaren of spraak opnemen, zonder extra software te installeren.

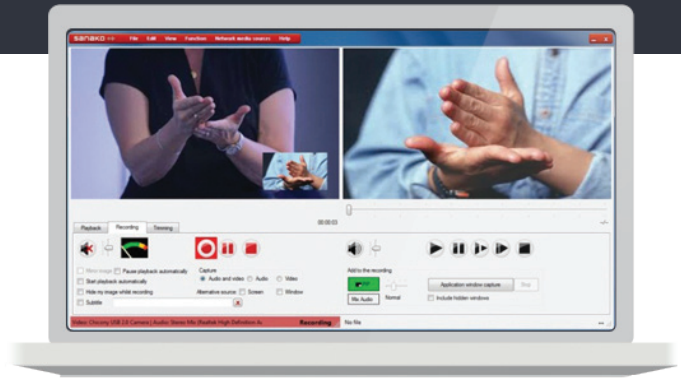
GESYNCHRONISEERD OPNEMEN EN AFSPLEN

Sanako SignLab speelt, net als een gewone mediaspeler, de meeste gangbare audio- & videobestanden af. Uniek is de mogelijkheid om tijdens het afspelen, middels de opnameknop, uw gebaren ook direct op te nemen.

Twee bestanden openen en deze synchroon afspelen is ook mogelijk. Zo kunt u de bestanden realtime vergelijken voor bijvoorbeeld (zelf-)evaluatie.

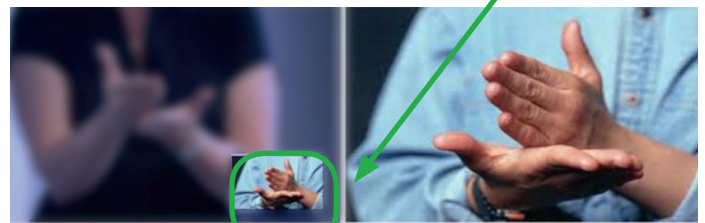
↓ SLA UW LESSEN OP EN DEEL HET MET ANDEREN

- ✓ Vergelijk en combineer video's
- ✓ Neem simultaan uw gebaren op met het lesmateriaal
- ✓ Oefen (het vertalen van) gebarentaal
- ✓ Picture-in-Picture opname
- ✓ Streamen van een live web camera over het netwerk
- ✓ Zelfstudie ook buiten het leslokaal



▲ SignLab Gebruikersinterface

PICTURE-IN-PICTURE OPNEMEN (PiP)



Met Picture-in-Picture kunt u het lesmateriaal – video en audio – samenvoegen met uw eigen opname. Zo is (zelf-) evaluatie mogelijk, zonder de afzonderlijke bestanden te synchroniseren.

SPIEGELBEELD

Gebruik het Spiegel commando om het beeld van de camera over de verticale as te spiegelen.

VERBERG MIJN BEELD TIJDENS OPNAME

Dit sluit het venster van de webcam, zodat u tijdens de opname uw eigen beeld niet ziet.

ONDERTITELING

U kunt beeldondersteunende tekst invoeren, maar bijvoorbeeld ook uw naam of een examnummer.

Sanako SignLab is stand-alone software maar is ook als extra module in het Study 1200 en Study 700 talenpracticum te integreren.

Neem voor meer informatie of een gratis en geheel vrijblijvende evaluatieversie even contact met ons op



tes educatief

Postbus 3
2260 AA Leidschendam
Telefoon: 070 – 331 0977
E-mail : info@teseducatief.nl

